

Kia Ceed SW PHEV

Ceník



Movement that inspires

CEED SW PHEV MY24

Platnost ceníku od: 1. 10. - 31. 10. 2024



AKTUÁLNÍ AKCE



SKLADOVÁ VOZIDLA

Ceník platný pro Ceed SW PHEV pouze skladová vozidla.



PLUG-IN HYBRID

Plug-in hybridní systém s dojezdem až 50 km čistě na elektrický pohon.



FINANCOVÁNÍ

3,99%

Využijte financování Kia Select s úrokem již od 3,99% p. a.



AKTUALIZACE PODKLADŮ ZDARMA

Po dobu 7 let zdarma aktualizace navigačního systému vč. mapových podkladů.



ASISTENČNÍ SLUŽBA KIA

Zdarma asistenční služba Kia po dobu 7 let v rámci EU.



7 LET ZÁRUKA NA CELÝ VŮZ

Bezkonkurenční tovární záruka 7 let nebo 150 000 km, první 3 roky bez omezení kilometrů.

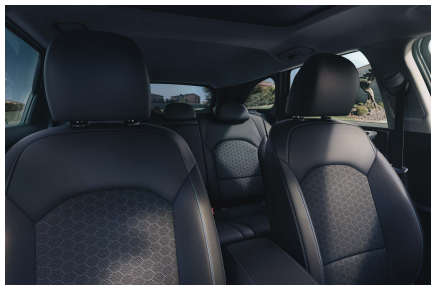
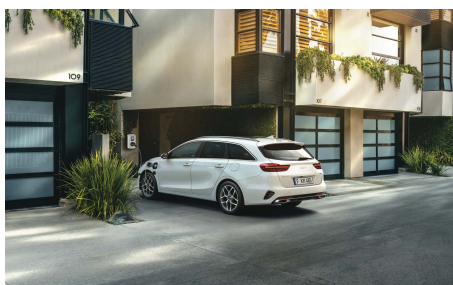
SPECIFIKACE

Premium

1.6 GDI PHEV GPF 6DCT automat 141 k/ 104 kW

CENÍKOVÁ CENA

969 980



CEED SW PHEV MY24

PREMIUM

Hlavní prvky standardní výbavy:

- plug-in hybridní systém s výkonem 104 kW a 265 Nm
- zadní světla LED
- 16" hliníkové disky kol s pneumatikami 205/60
- digitální přístrojový štít s 12,3" displejem
- sklopné opěradlo zadního sedadla v poměru 40:20:40
- pokročilý adaptivní tempomat (SCC) + Stop&Go
- ukazatel rychlostních limitů (ISLW)
- asistent pro jízdu na dálnici HDA
- systém sledování mrtvého úhlu s asistentem pro zamezení zadním kolizím BCA-R
- inteligentní parkovací asistent pro příčné i kolmé parkování (SPAS)
- přední parkovací senzory



CEED SW PHEV MY24

STANDARDNÍ VÝBAVA A VÝBAVA NA PŘÁNÍ

Exteriér	Premium
Maska chladiče	leskle černá /satin
Chromová dveřní lišta	•
Vnější zpětná zrcátka - vyhřívána, elektricky ovládaná, elektricky sklopná	lakovaná
Hlavní světlomety Full LED s automatickým přepínáním dálkových světlometů	•
Denní svícení LED	•
Přední LED mlhové světlomety (součástí předních Full LED světlometů)	•
Zadní světlomety LED	+ denní svícení
Tónovaná skla	•
Zatmavená boční skla druhé řady a zadních dveří	•
Podélné střešní ližiny	•
Elektricky ovládané víko pátých dveří s automatickým otevíráním (SPTG)	•
16" hliníkové disky kol s pneumatikami 205/55	•
17" hliníkové disky kol s pneumatikami 225/45	Paket Ultimate
Dojezdová sada	•
Interiér	Premium
Dvouzónová automatická klimatizace	•
Elektrické ovládání předních a zadních oken	•
Centrální zamykání s dálkovým ovládáním	•
Bezklíčový vstup Smart Key a startovací tlačítko	•
Digitální přístrojový štít s 12,3" displejem	•
Tempomat s omezovačem rychlosti	•
10,25" integrovaná GPS navigace, zadní parkovací kamera, DAB, Kia Connect, Android Auto/Apple CarPlay	•
Bluetooth handsfree	•
Bezdrátová dobíječka mob. telefonů (Qi)	•
USB 2.0 + USB-C rychlonabíječka ve středovém panelu	•
Ovládání audio systému na volantu	•
Elektrochromatické zpětné zrcátko + dešťový senzor	•
Zásuvka 12V ve středovém panelu	1 ks
Čalounění sedadel	látka / umělá kůže
Středová loketní opěrka předních sedadel se schránkou	•
Výškově stavitelné sedadlo řidiče	+ spolujezdec
Kůží potažený volant	•
Vyhřívání přední sedadla a volant	•
Loketní opěrka zadních sedadel	•
Látková výplň dveří	umělá kůže
Elektronická parkovací brzda (EPB) s funkcí Auto Hold	•
Sklopné opěradlo zadního sedadla v poměru 40:20:40	•
Hliníkové pedály	•
Schránka před spolujezdcem s osvětlením	•

CEED SW PHEV MY24

Bezpečnost	Premium
Airbag řidiče a spolujezdce (s možností deaktivace)	•
Boční airbagy pro přední sedadla	•
Záclonové airbagy pro přední a zadní sedadla	•
Antiblokovací systém ABS	•
Elektronický stabilizační systém ESC	•
Rozdělovač brzdného tlaku EBD	•
Brzdový asistent BAS	•
Systém kontroly trakce TCS	•
Systém řízení stability vozidla VSM	•
Asistent pro rozjezd do kopce HAC	•
Varovná signalizace zadních světlometů při panickém brzdění ESS	•
Monitorování tlaku v pneumatikách TPMS	•
Indikace nezapnutých pásů	•
Systém ROA (upozornění na přítomnost osob vzadu)	•
Předpínače bezpečnostních pásů	•
Ukotvení dětské sedačky na zadních krajních sedadlech ISOFIX	•
IN KEY imobilizer	•
Systém sledování únavy řidiče (DAW)	•
Aktivní systém pro jízdu v pruzích (LKA)	•
Asistent následování v jízdním pruhu (LFA)	•
Automatické přepínání dálkových světlometů (HBA)	•
Systém autonomního nouzového brzdění (FCA) - detekce automobilů/chodců/cyklistů	•
Pokročilý adaptivní tempomat (SCC) + Stop&Go	•
Ukazatel rychlostních limitů (ISLW)	•
Varování pro bezpečné vystupování SEW	•
Asistent pro jízdu na dálnici HDA	•
Upozornění na přijíždějící auta v příčném směru s možností zásahu do řízení (RCCA)	•
Systém sledování mrtvého úhlu s asistentem pro zamezení zadním kolizím BCA-R	•
Zadní parkovací senzory	•
Přední parkovací senzory	•
Inteligentní parkovací asistent pro příčné i kolmé parkování (SPAS)	•
Výbava na přání	Premium
Metalický/perleťový lak	15 000
Paket Ultimate (17" hliníkové disky kol, panoramatické střešní okno + LED osvětlení interiéru)	40 000
Paket Leather (kožené čalounění, přední ventilovaná sedadla, zadní vyhřívaná sedadla, el. nastavitelné sedadlo řidiče s pamětí)	40 000

CEED SW PHEV MY24

Barvy karoserie



Bílá Cassa (WD)



Perleťová Bílá Deluxe (HW2)



Červená Infra (AA9)



Perleťová Černá (1K)



Šedá Penta (H8G)



Šedá Yucca Steel (USG)



Stříbrná Lunar (CSS)



Modrá Flame (B3L)



Zelená Experience (EXG)

Ceny jsou uváděny včetně DPH. Součástí ceny nejsou dopravní náklady za převoz vozidla na prodejní místo. Dovozce si vyhrazuje právo měnit ceny a specifikace výbav modelů bez předchozího upozornění. Uvedená data jsou informativní a nejsou závazná pro uzavření kupní smlouvy, jedná se o doporučené prodejní ceny. Slevy a bonusy jsou určeny pro individuální zákazníky spotřebitele na nákup jednoho vozu. Podmínky pro firmy a podnikatele žádejte u autorizovaných dealerů Kia. Všechna vozidla jsou schválena pro provoz na pozemních komunikacích v ČR a splňují emisní limity odpovídající normě EURO 6. Služba Apple CarPlay není v ČR oficiálně podporována a její funkčnost může být omezená. Funkčnost služby Android Auto je závislá na druhu mobilního zařízení. Záruka Kia platí po dobu 7 let od první registrace vozidla, nebo do ujetí 150 000 km, první 3 roky bez omezení kilometrů. Kompletní podmínky záruky Kia naleznete na <https://www.kia.com/cz/prodej/7-leta-zaruka/>. Vysokonapěťové sady lithium-iontových akumulátorů v elektromobilech (EV), hybridních vozech (HEV) a externě nabíjitelných hybridních vozidlech (PHEV) značky Kia mají konstrukci koncipovanou pro dlouhou životnost. Pro tyto akumulátory platí záruka Kia po dobu 7 let od první registrace vozidla, nebo do ujetí 150 000 km. Rozhodující je skutečnost, která nastane dříve. Na nízkonapěťové akumulátory (48V nebo 12V) v částečně hybridních vozidlech (MHEV) se vztahuje záruka Kia po dobu 2 let od první registrace vozidla bez ohledu na počet ujetých kilometrů. Pro elektromobily (EV) a externě nabíjitelné vozidla (PHEV) pokrývá záruka Kia také snížení kapacity akumulátorů pod hranici 70%. Na snížení kapacity akumulátorů ve vozidlech s druhem pohonu HEV a MHEV se záruka nevztahuje. Pro minimalizaci rizika snížení kapacity akumulátorů postupujte podle pokynů na <https://www.kia.com/cz/prodej/7-leta-zaruka/>

Ceed SW PHEV MY24 - technické informace

	1.6 GDI GPF PHEV
PŘEVODOVKA	
Převodovka	- DCT 6st.
MOTOR	
Typ paliva	Benzín / elektromotor
Typ motoru	Řadový čtyřválec / synchronní motor s permanentním magnetem
Zdvihový objem (ccm)	1,580
Rozvod	DOHC
Max. výkon spalovacího motoru (kW / ot. za min.)	77 / 5 700
Max. točivý moment spalovacího motoru (Nm / ot. za min)	147 / 4 000
Max. výkon elektromotoru (kW)	44,5
Max. točivý moment elektromotoru (Nm)	170
Max. kombinovaný výkon systému (kW)	104
Max. kombinovaný točivý moment systému (Nm)	265
Kompresní poměr	13 : 1
Plnění emisních limitů	EURO 6d
Hlučnost jedoucího vozu (dB)	66
Hlučnost stojícího vozu (dB / ot. za min)	75,9 / 3 750
MAX. RYCHLOST A SPOTŘEBA PALIVA	
Maximální rychlost (km / hod.)	171
Zrychlení 0-100 km / h (s)	10,8
Kombinovaná spotřeba (l / 100 km)	1,3
Emise CO ₂ při kombinované spotřebě	29
Spotřeba elektrické energie v režimu EV (kWh/100 km)	11,6
Dojezd (km) čistě na elektrický pohon (WLTP)	50
Dojezd (km) čistě na elektrický pohon v městském režimu (WLTP)	57
Max dobíjení typ 2 (230 AC, 15A, 3,3 kW)	2,25 hod.
HMOTNOST (v kg)	
Provozní hmotnost maximální	1,676
Největší technicky přípustná hmotnost vozidla	2,030
Max. hmotnost brzděného přívěsu	1,300
Max. hmotnost nebrzděného přívěsu	600

VŠEOBECNÉ INFORMACE O MODELU

ROZMĚRY (v mm) A HMOTNOSTI (v kg)	
Délka / Šířka / Výška (mm)	4 605 / 1 800 / 1 465
Rozvor náprav (mm)	2,650
Rozchod kol vpředu / vzadu (mm)	1 565 / 1 573 – 16" kola, 1 559 / 1 567 – 17" kola
Přední / zadní převis (mm)	885 / 1 070
Minimální světlá výška (mm)	135
Poloměr otáčení (m)	5,2
Maximální zatížení střechy (kg)	80
Objem zav. prostoru min / max VDA	437 / 1 506
Objem palivové nádrže (l)	37
Systém SCR s nádrží o objemu (l) - pouze pro naftové motory	-
Typ akumulátoru elektropohonu	Lithium polymer (LiPol)
Kapacita akumulátorů	8,9 kWh / 24,7 Ah (360 V)
PODVOZEK	Vpředu nezávislé zavěšení McPherson s vinutými pružinami, plynovými tlumiči a zkrutným stabilizátorem Vzadu nezávislé víceprvkové zavěšení s vinutými pružinami, plynovými tlumiči a zkrutným stabilizátorem
ŘÍZENÍ	Řízení hřebenové s elektrickým posilovačem
BRZDY	Brzdy dvouokruhové s podtlak. posilovačem, př. kotoučové ventilované, zadní kotoučové s ABS a BAS ESC s funkcí TCS, VSM, HAC
PNEUMATIKY	195 / 65 R15, 205 / 55 R16, 225 / 45 R17 v závislosti na výbavě



- Hodnoty spotřeby paliva a emise homooogovány dle WLTP.

- Objem zavazadelníku dle VDA

- Výše uvedené údaje jsou informativní a dovozce si vyhrazuje právo měnit měnit technické údaje bez předchozího upozornění

- ESC = elektronický stabilizační systém, BAS = brzdový asistent, VSM = ovládání stability vozidla, HAC = asistent pro rozjezd do kopce, TSC = systém regulace prokluzu, ABS = antiblokovací systém