

# Niro HEV Niro PHEV

Ceník



Movement that inspires

# NIRO MY25

Platnost ceníku od: 1.8.2024 - 31.8.2024



## AKTUÁLNÍ AKCE



### NIRO HEV

Nízká spotřeba, snadné ovládání a pohodlí na delších cestách.



### NIRO Plug-in Hybrid

S možností jízdy čistě na elektrický pohon až do vzdálenosti 65 km a se spotřebou od 0,8 l/100km.



### FINANCOVÁNÍ

**3,99%**

Využijte financování Kia Select s úrokem již od 3,99% p. a.



### AKTUALIZACE MAPOVÝCH PODKLADŮ

Po dobu 7 let zdarma aktualizace navigačního systému vč. mapových podkladů.



### ASISTENČNÍ SLUŽBA KIA

Zdarma asistenční služba Kia po dobu 7 let v rámci EU.



### 7 LET ZÁRUKA NA CELÝ VŮZ

Bezkonkurenční tovární záruka 7 let nebo 150 000 km, první 3 roky bez omezení kilometrů.

## SPECIFIKACE

## CENÍKOVÁ CENA

### Comfort

1,6 GDI HEV GPF 6DCT automat 129 k / 95 kW

799 980

### Style

1,6 GDI HEV GPF 6DCT automat 129 k / 95 kW

839 980

1,6 GDI PHEV GPF 6DCT automat 171 k / 126 kW

1 049 980

### Premium

1,6 GDI HEV GPF 6DCT automat 129 k / 95 kW

949 980

1,6 GDI PHEV GPF 6DCT automat 171 k / 126 kW

1 159 980

VÁŠ DEALER



Movement that inspires



# NIRO MY25

## Comfort

### Hlavní prvky standardní výbavy:

- 16" hliníkové disky s pneumatikami 205/60
- hlavní světlomety projektorového typu, denní svícení a zadní full LED světlomety
- 10,25" integrovaná GPS navigace, zadní parkovací kamera, DAB, Kia Connect, Android Auto/Apple CarPlay
- digitální přístrojový štít se 4" displejem
- bezklíčový vstup Smart Key a startovací tlačítko
- dvouzónová automatická klimatizace
- výškově stavitelná přední sedadla, středová loketní opěrka
- airbag řidiče i spolujezdce, záclonové airbagy a kolenní airbag řidiče
- tempomat (pro HEV)
- zadní parkovací senzory
- umělou kůži potažený volant a kožená hlavice řadící páky



## Style

### Hlavní prvky standardní výbavy oproti Comfort:

- hlavní světlomety Full LED s automatickým přepínáním dálkových světlometů
- přední mlhové světlomety
- vnější zpětná zrcátka elektricky ovládaná, vyhřívaná a sklopná s blikáči
- zatmavená boční skla druhé řady a zadních dveří
- zadní výdechy ventilace ze středového tunelu
- bezdrátová nabíječka mob. telefonů (Qi)
- vyhřívaná přední sedadla a volant
- pokročilý adaptivní tempomat (SCC) + Stop&Go
- asistent pro jízdu na dálnici HDA
- čalounění sedadel v kombinaci látky/umělá kůže



## Premium

### Hlavní prvky standardní výbavy oproti Style:

- elektricky ovládané víko pátých dveří s automatickým otevíráním (SPTG)
- head-up displej
- vyhřívaná zadní sedadla
- ventilované sedadlo řidiče a spolujezdce vč. el. nastavování
- bederní opěrka pro přední sedadla, relaxační sedadlo pro spolujezdce
- Harman Kardon prémiová sound soustava (8 reproduktorů)
- kruhový volič převodovky E-SBW
- hliníkové pedály
- upozornění na přijíždějící auta v příčném směru s možností zásahu do řízení (RCCA)
- asistent pro zabránění kolizím při parkování PCA
- inteligentní parkovací asistent s dálkovým ovládním RSPA
- čalounění sedadel - veganská kůže



# NIRO MY25

## STANDARDNÍ VÝBAVA A VÝBAVA NA PŘÁNÍ

Exteriér	Comfort	Style	Premium
Vnější zpětná zrcátka - elektricky ovládaná a vyhřívaná	•		
Vnější zpětná zrcátka - vyhřívaná, elektricky ovládaná, elektricky sklopná s blikači		•	•
Hlavní světlomety projektorového typu	•		
Hlavní světlomety Full LED s automatickým přepínáním dálkových světlometů		•	•
Denní svícení LED	•	•	•
Přední mlhové světlomety LED		•	•
Zadní světlomety Full LED	•	•	•
Zatmavená boční skla druhé řady a zadních dveří		•	•
Podélné střešní ližiny	•	•	•
Elektricky ovládané víko pátých dveří s automatickým otevíráním (SPTG)			•
Lapače nečistot	•	•	•
16" hliníkové disky kol s pneumatikami 205/60	•	•	•
Dojezdová rezerva	•	HEV	
Dojezdová sada		PHEV	•
Interiér	Comfort	Style	Premium
Dvouzónová automatická klimatizace	•	•	•
Zadní výdechy ventilace ze středového tunelu		•	•
Elektrické ovládání předních a zadních oken	•	•	•
Centrální zamykání s dálkovým ovládním + alarm	•	•	•
Bezklíčový vstup Smart Key a startovací tlačítko	•	•	•
Bluetooth handsfree s hlasovým ovládním	•	•	•
10,25" integrovaná GPS navigace, zadní parkovací kamera, DAB, Kia Connect, Android Auto/Apple CarPlay	•	•	•
Bezdrátová dobíječka mob. telefonů (Qi)		•	•
Head-up displej			•
Digitální přístrojový štít se 4" displejem	•		
Digitální přístrojový štít s 10,25" displejem		•	•
Dešťový senzor + elektrochromatické vnitřní zpětné zrcátko		•	•
Čalounění sedadel	látka	látka/umělá kůže	veganská kůže
Středová loketní opěrka předních sedadel se schránkou	•	•	•
Výškově a podélně nastavitelný volant	•	•	•
Výškově nastavitelné sedadlo řidiče a spolujezdce	•	•	sedadlo řidiče s pamětí
Vyhřívaná přední sedadla a volant	Paket Winter	•	•
Vyhřívaná zadní sedadla			•
Ventilované sedadlo řidiče a spolujezdce			el. ovládání
Umělou kůží potažený volant			•
Umělou kůží potažený volant, hlavice řadicí páky kožená	•	•	
Elektronická parkovací brzda (EPB) s funkcí Auto Hold	•	•	•
Volič jízdních režimů	•	•	•
Ovladače rekuperace pod volantem		•	•
Sklopné opěradlo zadního sedadla v poměru 60:40	•	•	•
Zásuvka 230V		•	•
Kruhový volič převodovky E-SBW			•
Hliníkové pedály			•
Harman Kardon prémiová soustava (8 reproduktorů)			•
Sedadlo řidiče a spolujezdce se nastavitelnou bederní opěrou			•
Relaxační sedadlo spolujezdce			•

# NIRO MY25

Bezpečnost	Comfort	Style	Premium
Airbag řidiče a spolujezdce (s možností deaktivace)	•	•	•
Záclonové airbagy pro přední a zadní sedadla	•	•	•
Středový centrální airbag	•	•	•
Kolenní airbag řidiče	•	•	•
Elektronický stabilizační systém ESC	•	•	•
Systém ROA (upozornění na přítomnost osob vzadu)	•	•	•
SOS tlačítko pro systém eCall	•	•	•
Systém sledování únavy řidiče (DAW)	•	•	•
Aktivní systém pro jízdu v pružích (LKA)	•	•	•
Asistent následování v jízdním pruhu (LFA)	•	•	•
Multikolizní brzdový asistent (MCBA)	•	•	•
Inteligentní ukazatel rychlostních limitů (ISLA)	•	•	•
Automatické přepínání dálkových světlometů (HBA)	•	•	•
Systém autonomního nouzového brzdění (FCA) - detekce automobilů/chodců/cyklistů	•	•	•
Systém autonomního nouzového brzdění (FCA-JX) - odbočování na křižovatce	Paket ADAS	•	•
Tempomat	•		
Pokročilý adaptivní tempomat (SCC) + Stop&Go	Paket ADAS	•	•
Asistent pro jízdu na dálnici HDA		•	•
Upozornění na přijíždějící auta v příčném směru s možností zásahu do řízení (RCCA)			•
Asistent pro bezpečné vystupování SEA			•
Systém sledování mrtvého úhlu s asistentem pro zamezení zadním kolizím BCA-R			•
Asistent pro zabránění kolizím při parkování PCA			•
Inteligentní parkovací asistent s dálkovým ovládním RSPA			•
Zadní parkovací senzory	•	•	•
Přední parkovací senzory		•	•
Výbava na přání	Comfort	Style	Premium
Metalický lak	18 000	18 000	18 000
Paket Winter (vyhřívání přední sedadla, vyhřívání volant)	10 000	•	•
C-sloupek v kontrastní barvě		5 000	5 000
18" litá kola 225/45 R18			10 000
Světlé provedení interiéru a čalounění sedaček			10 000
Elektrické střešní okno, LED bodové osvětlení interiéru			35 000
Paket ADAS (Systém autonomního nouzového brzdění (FCA-JX) - odbočování na křižovatce, Pokročilý adaptivní tempomat (SCC) + Stop&Go)	15 000	•	•

# NIRO MY25

## Barvy karoserie



Bílá Clear  
(UD)



Perleťová Bílá Snow  
(SWP)



Perleťová Černá Aurora  
(ABP)



Modrá Mineral  
(M4B)



Šedá Interstellar  
(AGT)



Zelená Cityscape  
(CGE)

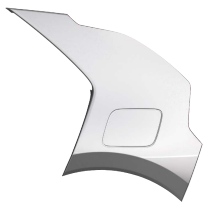


Červená Runway  
(CR5)



Šedá Steel  
(KLG)

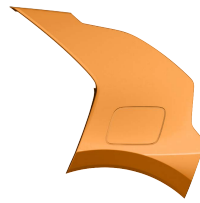
## C-sloupek v kontrastní barvě



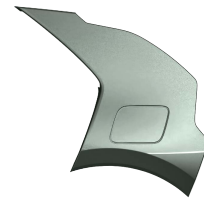
Šedá Interstellar (AGT)



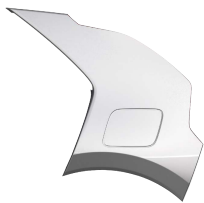
Perleťová Černá Aurora (ABP)



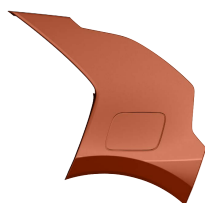
Oranžová Tangerine (TGT)



Zelená Cityscape (CGE)



Šedá Steel (KLG)



Oranžová Delight (DRG)

## Disky



16" hliníkové disky  
- Comfort  
- Style  
- Premium



18" hliníkové disky  
- příplatkové pro  
Premium

Ceny jsou uváděny v Kč včetně DPH. K ceně mohou být účtovány náklady na převoz vozidla na prodejní místo. Kia Czech s.r.o. si vyhrazuje právo měnit ceny a specifikace výbav modelů bez předchozího upozornění. Uvedená data jsou informativní a nejsou závazná pro uzavření kupní smlouvy, jedná se o doporučené prodejní ceny. Slevy a bonusy jsou určeny pro individuální zákazníky spotřebitele na nákup jednoho vozu. Podmínky pro firmy a podnikatele žádejte u autorizovaných dealerů Kia. Všechna vozidla jsou schválena pro provoz na pozemních komunikacích v ČR a splňují emisní limity odpovídající normě EURO 6. Služba Apple CarPlay není v ČR oficiálně podporována a její funkčnost může být omezená. Funkčnost služby Android Auto je závislá na druhu mobilního zařízení. Záruka Kia platí po dobu 7 let od první registrace vozidla, nebo do ujetí 150 000 km, první 3 roky bez omezení kilometrů. Kompletní podmínky záruky Kia naleznete na <https://www.kia.com/cz/prodej/7-leta-zaruka/> Vysokonapěťové sady lithium-iontových akumulátorů v elektromobilech (EV), hybridních vozech (HEV) a externě dobíjitelných hybridních vozidlech (PHEV) značky Kia mají konstrukci koncipovanou pro dlouhou životnost. Pro tyto akumulátory platí záruka Kia po dobu 7 let od první registrace vozidla, nebo do ujetí 150 000 km. Rozhodující je skutečnost, která nastane dříve. Na nízkonapěťové akumulátory (48V nebo 12V) v částečně hybridních vozidlech (MHEV) se vztahuje záruka Kia po dobu 2 let od první registrace vozidla bez ohledu na počet ujetých kilometrů. Pro elektromobily (EV) a externě dobíjitelná vozidla (PHEV) pokrývá záruka Kia také snížení kapacity akumulátorů pod hranici 70%. Na snížení kapacity akumulátorů ve vozidlech s druhy pohonu HEV a MHEV se záruka nevztahuje. Pro minimalizaci rizika snížení kapacity akumulátorů postupujte podle pokynů na <https://www.kia.com/cz/prodej/7-leta-zaruka/>

# NIRO MY25

## Provedení interiéru



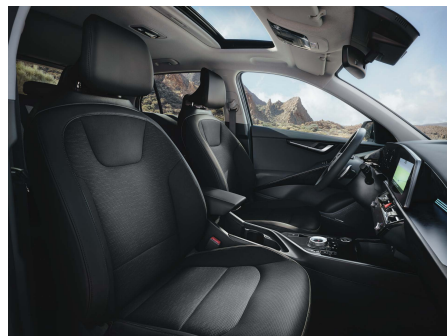
### Interiér provedení Comfort

- čalounění v látkovém provedení
- standardní volič automatické převodovky



### Interiér provedení Style

- čalounění v kombinaci látky a umělé kůže
- standardní volič automatické převodovky



### Interiér provedení Premium

- čalounění v umělé kůži
- kruhový volič E-SBW



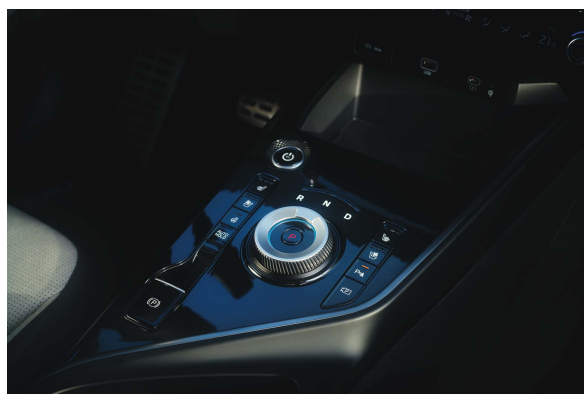
### Světlé provedení interiéru a čalounění sedaček

- čalounění v umělé kůži
- pouze pro Premium



### Standardní volič automatické převodovky

- Comfort
- Style



### Kruhový volič E-SBW automatické převodovky

- Premium

## Niro HEV/PHEV - technické informace

	1.6 GDI GPF HEV	1.6 GDI GPF PHEV
<b>PŘEVODOVKA</b>		
Převodovka	Automatická 6st. DCT	Automatická 6st. DCT
<b>MOTOR</b>		
Typ paliva	Benzín / elektromotor	Benzín / elektromotor
Typ motoru	řadový zážehový čtyřválec / synchronní motor s permanentním magnetem	řadový zážehový čtyřválec / synchronní motor s permanentním magnetem
Zdvihový objem (ccm)	1 580	1 580
Rozvod	DOHC	DOHC
Max. výkon spalovacího motoru (kW / ot. za min.)	68 / 5 700	68 / 5 700
Max. točivý moment spalovacího motoru (Nm ot. za min.)	134 / 4 000	134 / 4 000
Max. výkon elektromotoru (kW)	32	62
Max. točivý moment elektromotoru (Nm)	170	203
Max. kombinovaný výkon systému (kW)	95	126
Max. kombinovaný točivý moment systému (Nm)	265	265
Kompresní poměr	14 : 1	14 : 1
Vrtání x zdvih (mm)	72 x 97	72 x 97
Plnění emisních limitů	EURO 6e	EURO 6e
Hlučnost jedoucího vozu (dB)	68	68
Hlučnost stojícího vozu (dB / ot. za min.)	72 / 3 750	70 / 3 750
<b>MAX. RYCHLOST A SPOTŘEBA PALIVA</b>		
Maximální rychlost (km / h)	160 / 154	161 / 153
Zrychlení 0-100 km / h (s)	11,3 / 11,7	10,4 / 10,6
Kombinovaná spotřeba paliva (l / 100km)	4,4 - 4,7	0,8 - 1,0
Emise CO <sub>2</sub> při kombinované spotřebě (g / km)	100 - 107	19 - 23
Spotřeba elektrické energie v režimu EV (Wh / km)	-	129 - 140
Dojezd (km) čistě na elektrický pohon (WLTP)	-	59 - 65
Dojezd (km) čistě na elektrický pohon v městském režimu	-	76 - 84
Max dobíjení typ 2 (230 AC) z 10% na 100%	-	2hod 55min
Typ akumulátoru	Lithium-ion polymer (LiPol)	Lithium-ion polymer (LiPol)
Kapacita akumulátoru	1,32 kWh / 5,5 Ah (240 V)	11,1 kWh / 30,8 Ah (360 V)
<b>HMOTNOST</b>		
Provozní hmotnost minimální - maximální (kg)	1 474 - 1 565	1 594 - 1 685
Největší technicky přípustná hmotnost vozidla (kg)	1 940	2 060
Užitečná hmotnost (kg)	375 - 466	375 - 466
Max. hmotnost brzděného přívěsu (kg)	1010	1010
Max. hmotnost nebrzděného přívěsu (kg)	600	600
<b>VŠEOBECNÉ INFORMACE O MODELU</b>		
<b>ROZMĚRY A HMOTNOSTI</b>		
Délka / Šířka / Výška (mm)	4 420 / 1 825 / 1 545 (se střešními ližinami)	4 420 / 1 825 / 1 545 (se střešními ližinami)
Rozvor náprav (mm)	2 720	2 720
Rozchod kol vpředu / vzadu (mm)	16": 1 585 / 1 596 18": 1 573 / 1 585	16": 1 585 / 1 596 18": 1 573 / 1 585
Přední / zadní převis (mm)	895 / 805	895 / 805
Minimální světlá výška (mm)	160	160
Poloměr otáčení (m)	5,3	5,3
Objem zav. prostoru min / max VDA (l)	425 - 451 / 1 419	348 / 1 342
Objem palivové nádrže (l)	42	37
<b>PODVOZEK</b>		
	Vpředu nezávislé zavěšení McPherson s vinutými pružinami, plynokapalinovými tlumiči a zkrutným stabilizátorem	
	Vzadu nezávislé víceprvkové zavěšení s vinutými pružinami, plynokapalinovými tlumiči a zkrutným stabilizátorem	
<b>ŘÍZENÍ</b>		
	Hřebenové s elektrickým posilovačem C-MDPS	
<b>BRZDY</b>		
	Brzdy dvouokruhové s aktivním hydraulickým posilovačem AHB, vpředu ventilované kotoučové brzdy, vzadu kotoučové s ABS a ESC s funkcemi TCS, VSM, HAC	
<b>PNEUMATIKY</b>		
	205/60 R16, 225/45 R18 v závislosti na stupni výbavy (HEV, PHEV), 215/55 R17 (EV)	

ESC - elektronický stabilizační systém, BAS -brzdový asistent, VSM - ovládání stability vozidla, HAC - asistent pro rozjezd do kopce

DCT - dvouspojková převodovka s automatickým řazením a možností manuálního režimu

Hodnoty spotřeby paliva a emise homologovány dle WLTP.

Objem zavazadelníku dle metodiky VDA

Výše uvedené údaje jsou informativní a dovozce si vyhrazuje právo měnit technické údaje bez předchozího upozornění. 26.3.2024

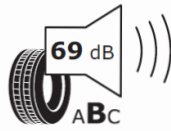
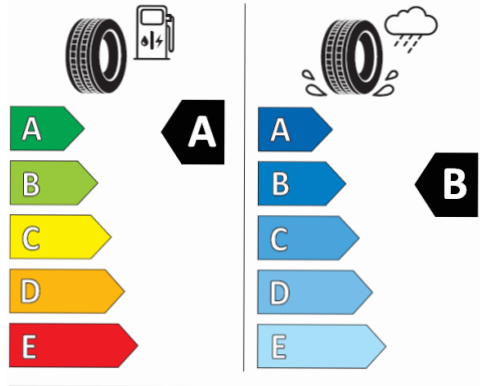






NEXENTIRE 17197

205/60R16 92 H C1

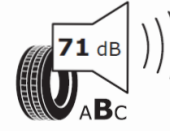
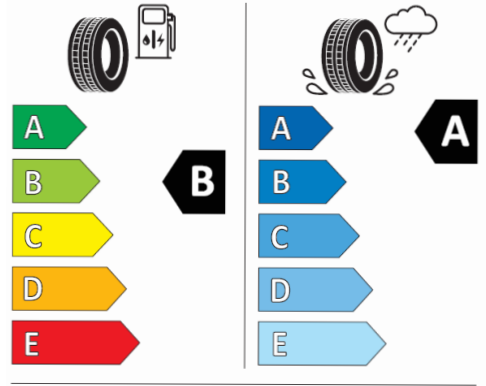


2020/740



Continental 0311822

225/45 R 18 95 V XL C1



2020/740